

Special Documentation

Activation Instructions

Aktivierungsanleitung

1 DeviceCare SFE100 Lizenzmodell (Aktivierungsanleitung)

i DeviceCare ist die kostenlose Software zur Konfiguration von Endress+Hauser Geräten. Um diese Software verwenden zu können, muss sie innerhalb von 60 Tagen ab der Installation aktiviert werden. Um DeviceCare zu aktivieren, ist ein Konto im Endress+Hauser Software Portal erforderlich. Dieses Kapitel beschreibt den Aktivierungsprozess für DeviceCare Versionen 1.03.00 und früher.

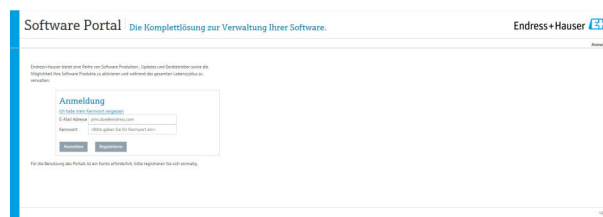
1. DeviceCare starten.
 - ↳ Die Software-Lizenzierungsseite öffnet sich.



2. Auf **Kontextdatei speichern und Verbindung mit Registrierungswebseite herstellen** klicken.
 - ↳ Die Aktivierungsdatei (EHR-Datei) wird zusammen mit dem Software Portal Link auf dem Desktop gespeichert.

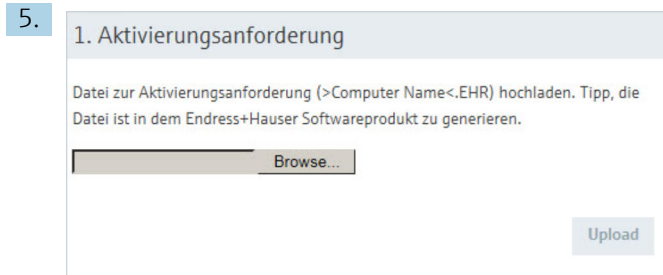
i Mit **Überspringen** kann DeviceCare im Testmodus, 60 Tage ohne Aktivierung, benutzt werden. Anschließend nur über die hier beschriebene Aktivierung.

3. Auf den Endress+Hauser Software Portal Link (DeviceCareSFE100.ActivationLink) auf dem Desktop klicken oder <https://www.software-products.endress.com/> eingeben.
 - ↳ Das Software Portal öffnet sich.

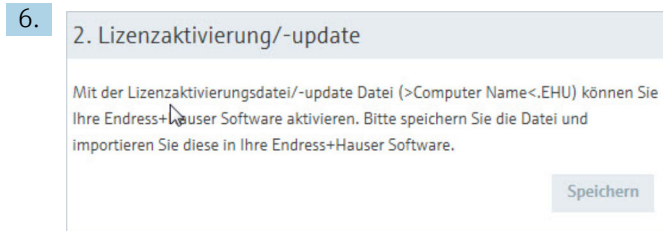


4. Auf **Anmelden** klicken.
 - ↳ Bei erfolgreicher Anmeldung auf die Menüoption **Software aktivieren** klicken.

i Falls noch keine Registrierung im Software Portal erfolgt ist, auf **Registrieren** klicken und den Anweisungen folgen.



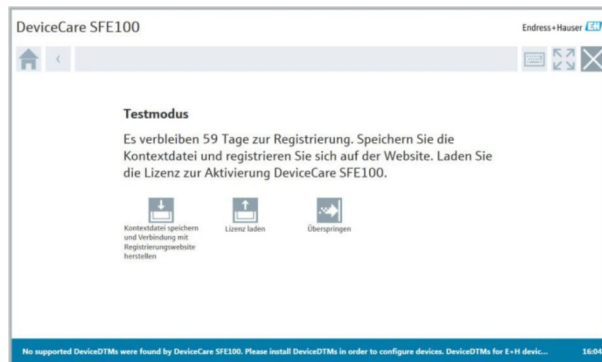
Die Aktivierungsdatei (EHR-Datei) hochladen.



Die Lizenzrückgabedatei (EHU-Datei) speichern.

i Der dritte Schritt (Bestätigung Lizenzrückgabe) ist für die Aktivierung von DeviceCare nicht relevant. Bitte überspringen!

- 7. Zu DeviceCare SFE100 zurückkehren.
 - ↳ Die Software-Lizenzierungsseite öffnet sich wieder.



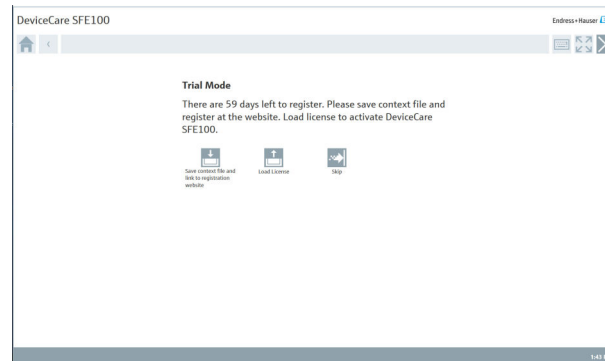
- 8. Auf **Lizenz laden** klicken und die gespeicherte Lizenzrückgabedatei (EHU-Datei) auswählen.

DeviceCare ist aktiviert.

1 DeviceCare SFE100 license model (activation instructions)

i DeviceCare is the software used to configure Endress+Hauser devices and is available free of charge. In order to use this software, it must be activated within 60 days after installation. To activate DeviceCare, an account with the Endress+Hauser Software Portal is required. This section describes the activation process for DeviceCare versions up to 1.03.00.

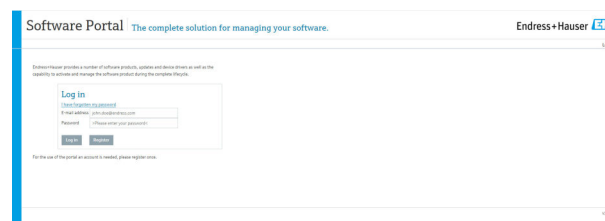
1. Start DeviceCare.
 - ↳ The software licensing page opens.



2. Click **Save context file and link to registration website**.
 - ↳ The activation request file (EHR file) is saved on the desktop together with the Software Portal Link.

i By clicking **Skip**, DeviceCare can be used in trial mode for 60 days without activating. After that, it can be used only if activated as described here.

3. Click the Endress+Hauser Software Portal Link (DeviceCareSFE100.ActivationLink) on the desktop or enter <https://www.software-products.endress.com/>.
 - ↳ The Software Portal opens.



4. Click **Log in**.
 - ↳ Once you have logged in successfully, click the **Activate software** menu option.

i If not yet registered with the Software Portal, click **Register** and follow the instructions.

5.

1. Activation request

Upload the activation request file (>Computer Name<.EHR). Tip: The file must be created in the Endress+Hauser software application.

Upload the activation request file (EHR file).

6.

2. License activation/update

You can use the license-activation/-update file (>Computer Name<.EHU) to activate your Endress+Hauser software. Save the file and import this into your Endress+Hauser software application.

Save

Save the license activation/update file (EHU file).

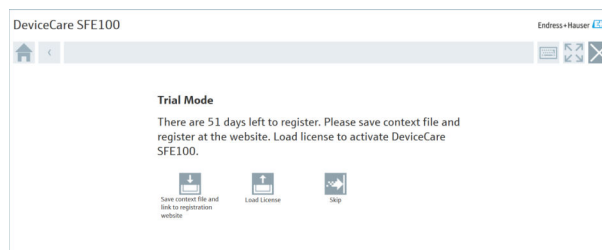


The third step (Confirmation of the license activation) does not apply to the activation of DeviceCare. Please skip this step!

7.

Return to DeviceCare SFE100.

↳ The software licensing page opens again.



8.

Click **Load license** and select the saved license activation/update file (EHU file).

DeviceCare is activated.

www.addresses.endress.com
